



ไฟล์ไลบรารี ipst.h

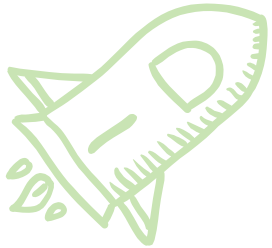


# IPST\_GLCD.H

บรรจุฟังก์ชันและคำสั่งสำหรับแสดงผลข้อความ , ตัวเลข และสร้างภาพกราฟิกสีที่แสดงบนจอแสดงผลแบบกราฟิก LCD สีบนแผงวงจร IPST-SE (ยังไม่รองรับการทำงานกับไฟล์รูปภาพ) ฟังก์ชันนี้มีการกำหนดการใช้งานที่เฉพาะเจาะจง

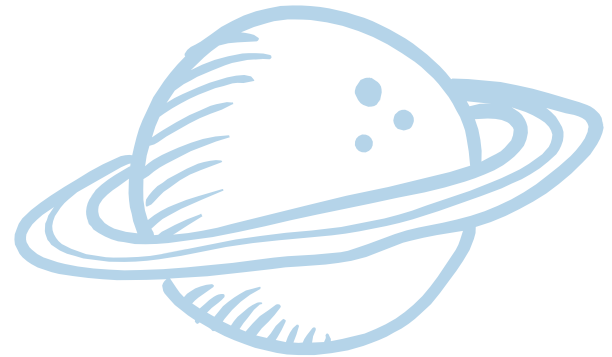
IPST\_SLEEP.H

บรรจุฟังก์ชันและคำสั่งสำหรับการหน่วงเวลา



IPST\_IN\_OUT.H

บรรจุฟังก์ชันและคำสั่งสำหรับอ่านค่าอินพุตดิจิทัลและ  
ส่งค่าออกทางขาพอร์ตเอาต์พุตดิจิทัล





## IPST\_ANALOG.H

บรรจุฟังก์ชันคำสั่งและอ่านค่าจากอินพุตอะนาล็อกช่อง  
AO ถึง A6 ที่ต่อกับตัวตรวจและจับปุ่ม KNOB กับสวิตช์  
OK



IPST\_SOUND.H

บรรจุฟังก์ชันและคำสั่งสำหรับสร้างเสียงเพื่อขับ  
ออกลำโพง



# IPST\_MOTOR.H

บรรจุฟังก์ชันและคำสั่งสำหรับขับมอเตอร์ไฟตรง 2  
ช่อง ต้องทำงานร่วมกับวงจรขับมอเตอร์ที่ใช้ไอซี TB6612  
และใช้ไฟเลี้ยงอีกส่วนหนึ่งสำหรับเลี้ยงมอเตอร์ไฟตรง



## IPST\_SERVOMOTOR.H

บรรจุฟังก์ชันและคำสั่งสำหรับขับเซอร์โวมอเตอร์ ต้องทำงานร่วมกับเซอร์โวมอเตอร์ และต้องใช้ไฟเลี้ยง +6V อีกส่วนหนึ่งสำหรับมอเตอร์เซอร์โว ฟังก์ชันนี้มีการกำหนดการใช้งานที่เฉพาะเจาะจง



## IPST\_LED8.H

บรรจุฟังก์ชันและคำสั่งสำหรับแสดงผล LED 8 ดวงบน  
แผงวงจร ZX-LED8 โดยให้สั่งให้ LED คิดทีละดวง หรือ  
หลายดวงก็ได้